

# NUEVO PRODUCTO



## AIR LOCKER ARB (Nissan)

**RD180 - NAVARA D40 (2005→) PATHFINDER (2005→)**

**RD181 - NAVARA D40 (2005→) PATHFINDER (2005→)**

**RD182 - NAVARA D22 (1998→2005) PATHFINDER (86→2005)**



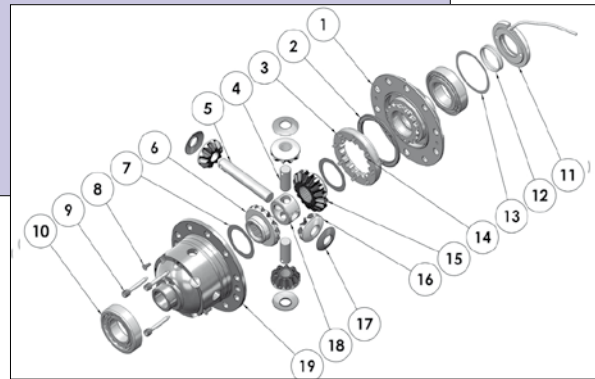
### REF: RD180

**AIR LOCKER DELANTERO (GRUPO R180A) 10 tornillos y 27 estrías. Ratio 3,69 o superior**

AIR LOCKER AVANT (Grupo R180A) 10 vis et 27 cannelures. Ratio 3,69 o superieur

AIR LOCKER FRONT (R180A)

- 27 Spline axle.
- 27.8mm (1.09") diam. axle shaft. (outside of splines).
- 3.69:1 & up ratio's are supported.
- 10 ring gear bolts on  $\varnothing$ 142.0mm (5.59") PCD.
- $\varnothing$ 115.0mm (4.53") Ring Gear ID.



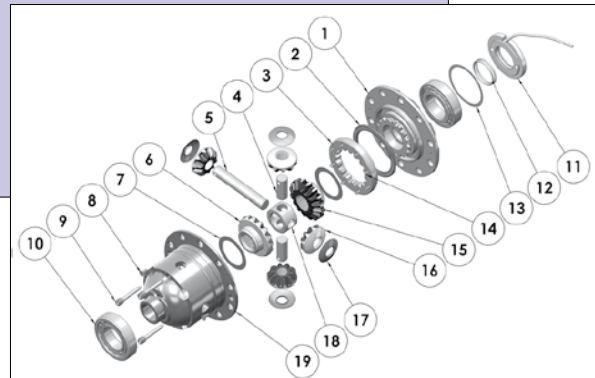
### REF: RD181

**AIR LOCKER DELANTERO (GRUPO R180A) 10 tornillos y 27 estrías. Ratio 3,54 o inferior**

AIR LOCKER AVANT (Grupo R180A) 10 vis et 27 cannelures. Ratio 3,54 o inferieur

AIR LOCKER FRONT (R180A)

- 27 Spline axle.
- 27.8mm (1.09") diam. axle shaft. (outside of splines).
- 3.54:1 & down ratio's are supported.
- 10 ring gear bolts on  $\varnothing$ 142.0mm (5.59") PCD.
- $\varnothing$ 115.0mm (4.53") Ring Gear ID.



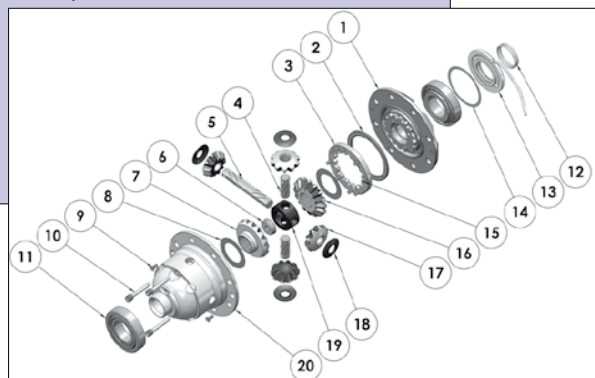
### REF: RD182

**AIR LOCKER DELANTERO (GRUPO R180A) 8 tornillos y 27 estrías.**

AIR LOCKER AVANT (Grupo R180A) 8 vis et 27 cannelures. Ratio 3,54 o inferieur

AIR LOCKER FRONT (R180A)

- 27 Spline axle.
- 27.8mm (1.09") diam. axle shaft. (outside of splines).
- All ratio's are supported.
- 8 ring gear bolts on  $\varnothing$ 135.0mm (5.31") PCD.
- $\varnothing$ 115.0mm (4.53") Ring Gear ID.



Queda prohibida la reproducción total o parcial de cualquiera de los contenidos gráficos, logotipos, marcas y textos de este catálogo, sin la autorización expresa y escrita de Promyges, S.A. Los accesorios presentados en las fotografías contenidas en este catálogo, pudieran en algún caso no ajustarse estrictamente a la realidad, por lo que ello no supone en ningún caso obligación o compromiso contractual alguno.

